



Camp de jour La Minerve

du 25 juin au 14 août 2026



Informations générales

La Municipalité de La Minerve est heureuse de pouvoir accueillir de nouveau vos enfants à son camp de jour pour la saison estivale 2026.

Prenez note que le camp de jour est uniquement pour les enfants de La Minerve.

Inscription pour l'été complet, aucune inscription à la semaine.

Service de garde disponible de 16h à 18h pour l'été complet, **aucune inscription à la journée ni à la semaine.**

Coût d'inscription fixe.

Les enfants doivent être âgés entre 5 et 12 ans au 25 juin 2026.

Les enfants ayant un problème de santé demandant une assistance ne pourront être acceptés (maladie chronique, pulmonaire, diabète, etc.). Dans le doute informez-vous avant de compléter votre inscription.

Advenant le retrait de votre enfant ou advenant que la Municipalité doive annuler le camp de jour au cours de l'été, un remboursement sera effectué au prorata du nombre de jours de fréquentation.

Inscription

Veillez remplir le formulaire d'inscription et le bordereau de paiement. Il est important que les informations soient complètes et exactes.

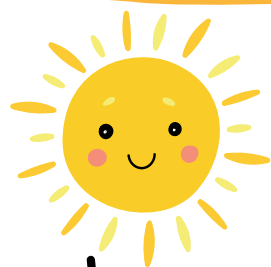
Vous aurez jusqu'au **25 mai 2026** pour nous retourner le formulaire d'inscription de votre enfant, signé et accompagné de votre paiement (débit ou chèque).

Vous avez la possibilité de payer en trois versements égaux aux dates suivantes :
25 mai, 8 juin et 22 juin.

Veillez noter que la Municipalité n'accepte plus les paiements par carte de crédit.

Vous devrez nous retourner tous ces documents à l'hôtel de ville durant les heures d'ouverture ou, si payé par chèque, dans une enveloppe déposée dans la boîte aux lettres de l'hôtel de ville.

IMPORTANT : Si le paiement final n'est pas effectué le 25 juin, la Municipalité se réserve le droit de refuser l'inscription.



Horaire

Camp de jour
25 juin au 14 août 2026

lundi au vendredi
de 8 h à 16 h

Service de garde
16 h à 18 h

Aucun service de garde le matin.

Tarifcation

Camp de jour

1er enfant : 400\$

2e enfant : 340\$

3e enfant : 295\$

Le chandail du camp est inclus.

Les sorties sont en sus, une inscription sera obligatoire. Toute l'information sera remise aux parents dès la première semaine du camp.

Service de garde

150\$ par enfant
pour l'été.



Camp de jour La Minerve

du 25 juin au 14 août 2026



Informations sur le camp de jour

- Les activités hebdomadaires du camp seront de nature culturelle, sportive et ludique;
- Les jeux extérieurs seront priorités;
- Encore cette année, nous prévoyons emmener les enfants à la plage municipale;
- Seuls les lunchs froids seront acceptés, avec « Ice Pack » et bouteilles d'eau.

Effets personnels

Aucun effet personnel, autre que ceux mentionnés ci-dessous, ne seront acceptés au camp

Votre enfant devra **OBLIGATOIREMENT** avoir en sa possession, les effets personnels suivants :

- Sac à dos
- Chapeau
- Crème solaire
- Bouteille d'eau
- Costume de bain
- Serviette de plage
- Veste de flottaison (au besoin)
- Veste coton ouaté
- Sac de plastique (pour vêtements mouillés)

HEURE D'ARRIVÉE

Les enfants doivent obligatoirement arriver entre 8 h et 9 h.

Communication

Service des loisirs : 819 681-3380 #5516

loisirs@municipalite.laminerve.qc.ca

Municipalité de La Minerve
6, rue Mailloux

La Minerve, Qc J0t 1s0

du lundi au vendredi

de 8 h à 12 h et de 13 h à 17 h

Afin de bien garder contact avec vous, il sera important d'avoir les coordonnées des deux parents.



La Minerve

